

## Appartement incl. Stellplatz, Garage u. Balkon in Perl-Nennig zu verkaufen - A20774



### Objekt: A20774

#### Preise & Kosten

Kaufpreis	479.000 €
-----------	-----------

#### Angaben zur Immobilie

Wohnfläche	130,80 m <sup>2</sup>
Zimmer	3
Schlafzimmer	2
Badezimmer	1
separate WCs	1
Balkone	2

#### Ausstattung

Heizungsart	Fussbodenheizung
-------------	------------------

### Objektbeschreibung

#### Aufteilung:

DG: Eingang, Diele mit Garderobe, Flur, großer Wohnraum mit Ausgang auf den Balkon, sep. Küche ebenfalls mit Ausgang zum Balkon, 2 Schlafzimmer, eins davon mit Balkonzugang, Abstellraum, Bad, Gäste-WC  
Garage, Stellplatz

## Lage

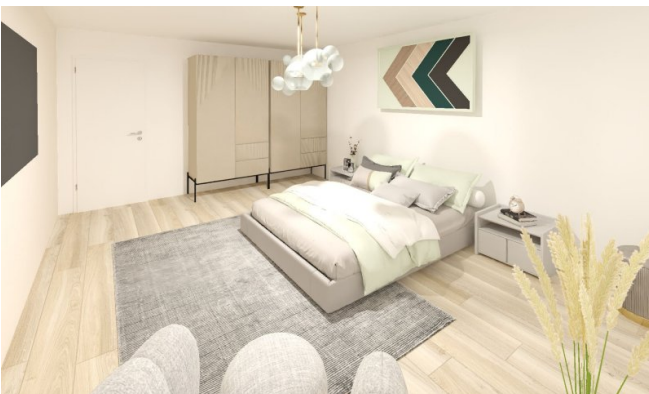
66706 Perl-Nennig - vis à vis Remich Metzgerei/Bäckerei in direkter Nähe, 2 Minuten zu Fuß zur Moselbrücke Gute Busverbindung nach Luxemburg Ansonsten bietet Nennig alles was man zum alltäglichen Leben braucht, Ärzte, Apotheke, KiTa, Vereine, Restaurants .....

## Ausstattung

Angeboten wird eine sehr geräumige Wohneinheit im Obergeschoss eines 3-Familienhauses in Nennig. Das Haus wird momentan komplett renoviert, d.h. neue Leitungen, neue Heizung, neue Fenster, neuer Fassadenanstrich, neue Bäder, Fußböden usw....  
Die Garage sowie ein Kfz-Stellplatz ist im Kaufpreis inbegriffen, ein weiterer Stellplatz kann für 8.000 Euro zusätzlich erworben werden.  
Gerne werden hier noch Ihre Wünsche berücksichtigt bei der Aufteilung, Fliesen, Farbauswahl  
Modernste Haustechnik: Luftwärmepumpe - Fußbodenheizung  
Gerne fordern Sie die komplette Baubeschreibung bei uns an.

## Sonstiges

Hinweis: Ein Energieausweis für diese Immobilie liegt zur Zeit noch nicht vor.  
Gerne stehen wir Ihnen für Rückfragen, weitere Bilder sowie auch zur Innenbesichtigung zur Verfügung.  
Unser gesamtes Immobilienangebot finden Sie auf unserer Internetseite [www.erlo.lu](http://www.erlo.lu).  
Bitte beachten Sie, dass zusätzlich zum Kaufpreis noch weitere Kaufnebenkosten, wie z. B. Grunderwerbsteuer, Notar- und Grundbuchkosten etc., vom Käufer zu tragen sind.  
Das vorliegende Verkaufsangebot ist freibleibend und unverbindlich! Zwischenverkauf vorbehalten.  
Die Angaben zum Objekt stammen vom Verkäufer und dienen der ersten Information. Für die Richtigkeit und Vollständigkeit wird keine Haftung übernommen.





## Ihr Ansprechpartner

Monika Herber  
Erlo S.A. Immobilien  
Rue Principale 31  
5480 Wormeldange

Durchwahl  
Mobil  
Fax  
E-Mail  
Webseite

+352 27 07 56 86  
+49 160 7918978  
+352 26 66 02 28  
[mail@erlo.lu](mailto:mail@erlo.lu)  
<https://www.erlo.lu>