

## Einfamilienhaus zu kaufen in Remich - A21394



### Objekt: A21394

#### Preise & Kosten

Kaufpreis	898.000 €
Anzahl Freiplatz	2
Anzahl Garage	1

#### Angaben zur Immobilie

Wohnfläche	175 m <sup>2</sup>
Grundstücksfläche	728 m <sup>2</sup>
Zimmer	5
Schlafzimmer	4
Badezimmer	2
separate WCs	1
Anzahl Stellplätze	3
Balkone	1

Terrassen	1
Baujahr	1980

### Energieausweis

Gebäudeart	Wohnimmobilie
Energieausweis Art	Bedarf
Gültig bis	29.03.2034
Endenergiebedarf	442
Warmwasser enthalten	Ja
Baujahr lt. Energieausweis	1980
Ausstelldatum	29.03.2024
Energieeffizienzklasse	H
Primärenergieträger	Erdgas H

### Ausstattung

Bad	Dusche, Wanne, Fenster
Küche	Einbauküche, Wohnküche
Boden	Parkett, Laminat, Dielen
Kamin	Ja
Heizungsart	Zentralheizung
Befuerung	Gas
Stellplatzart	Garage, Freiplatz
Wasch-/ Trockenraum	Ja
Unterkellert	Ja
Abstellraum	Ja
Bauweise	Massiv
Dachboden	Ja
Gäste-WC	Ja

## Objektbeschreibung

Das hier angebotene Einfamilienhaus wurde im Jahr 1980 errichtet. Die Zentralheizung und der Kaminofen wurden im Jahr 2013, das Badezimmer im Jahr 2015 sowie die Fliesen in der Küche und in der Diele im Jahr 2020/2021 erneuert. In diese Zeit fällt auch die Erneuerung der Fenster in dreifachverglaste Kunststoffisolierfenster. Die Treppe zum Dachgeschoss wurde im Jahr 2013 eingebaut. Das Haus bietet genügend Platz für eine Familie, z. B. können jugendliche Kinder - jeder für sich - einen eigenen Wohnbereich nutzen.

Der Garten hinter dem Haus lädt mit seiner teilweise überdachten Terrasse, einem Fischteich und einem Grillplatz zum Verweilen ein.

Das Haus ist wie folgt aufgeteilt:

EG: Diele, Wohn-/Esszimmer mit Kaminofen, Küche mit Einbauküche, Schlafzimmer, Badezimmer,

Gäste-WC, Balkon

OG: Wohnraum, Abstellraum

1. KG: Flur, 2 Schlafzimmer, Duschbad, Kellerraum, Garage für 1-2 Pkw, Terrasse (teilweise überdacht)

2. KG: 3 Räume, Haustechnik

2 Außenstellplätze

Garten mit Grillplatz und Fischteich

Die Stadt Remich verfügt über eine sehr gute Infrastruktur. Buslinien in alle Richtungen insbesondere nach Luxemburg-Stadt, Bad Mondorf, Grevenmacher etc. vorhanden.

## Lage

+/- 20 km von Luxemburg-Kirchberg

## Ausstattung

## Sonstiges

Gerne stehen wir Ihnen für Rückfragen, weitere Bilder sowie auch zur Innenbesichtigung zur Verfügung.

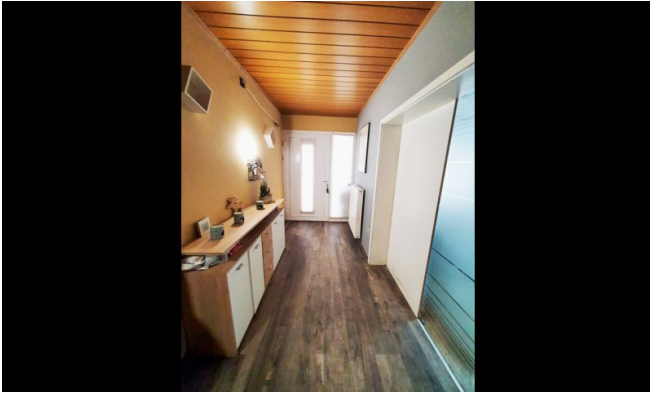
Unser gesamtes Immobilienangebot finden Sie auf unserer Internetseite [www.erlo.lu](http://www.erlo.lu).

Bitte beachten Sie, dass zusätzlich zum Kaufpreis noch weitere Kaufnebenkosten, wie z. B. Eintragungsgebühr, Notarkosten etc., vom Käufer zu tragen sind.

Das vorliegende Verkaufsangebot ist freibleibend und unverbindlich! Zwischenverkauf vorbehalten.

Die Angaben zum Objekt stammen vom Verkäufer und wurden von uns nicht geprüft. Für die Richtigkeit und Vollständigkeit wird keine Haftung übernommen. Die Angaben dienen der ersten Information.





## Ihr Ansprechpartner

Ernst Lohmeier  
Erlo S.A. Immobilien  
Rue Principale 31  
5480 Wormeldange

Zentrale  
Fax  
E-Mail  
Webseite

+352 26 66 02 27  
+352 26 66 02 28  
[mail@erlo.lu](mailto:mail@erlo.lu)  
<https://www.erlo.lu>