

Doppelhaushälfte zu kaufen in Stadtbredimus - A20688



Objekt: A20688

Preise & Kosten

Kaufpreis	1.250.000 €
Anzahl Freiplatz	1
Anzahl Garage	1

Angaben zur Immobilie

Wohnfläche	132 m ²
Nutzfläche	49 m ²
Gesamtfläche	181 m ²
Grundstücksfläche	271 m ²
Zimmer	4
Schlafzimmer	2
Badezimmer	1

separate WCs	1
Anzahl Stellplätze	2
Terrassen	1
Baujahr	2024
Alt-/Neubau	Neubau

Energieausweis

Gebäudeart	Wohnimmobilie
Energieausweis Art	Bedarf
Gültig bis	05.02.2031
Endenergiebedarf	55,2
Warmwasser enthalten	Ja
Ausstelldatum	05.02.2021
Energieeffizienzklasse	B
Primärenergieträger	Strom-Mix

Ausstattung

Bad	Dusche, Fenster
Küche	offen
Heizungsart	Fussbodenheizung
Befuerung	Luft/Wasser Wärmepumpe
Stellplatzart	Garage, Freiplatz
Unterkellert	Ja
Rollladen	Ja
Dachboden	Ja
Gäste-WC	Ja

Objektbeschreibung

Die hier angebotene Neubau-Doppelhaushälfte (links) befindet sich in einer ruhigen Anliegerstraße in der Moselgemeinde Stadtbredimus. Das Haus ist in Holzrahmenbauweise errichtet und daher ökologisch und nachhaltig. Die Fenster sind in dreifacher Isolierverglasung ausgeführt. Die Beheizung erfolgt mittels Luft-Wärme-Pumpe und Fußbodenheizung. Das Haus verfügt über eine Lüftungsanlage. Das Einfamilienhaus ist soweit schon fertig gestellt. Es können noch Kundenwünsche bezüglich der Innenausstattung (Fußbodenbelag, Malerarbeiten, Sanitär, etc. nach Bemusterung) berücksichtigt werden. Die Gesamtfläche von ca. 181 m² teilt sich auf in eine Wohnfläche von ca. 132 m² und eine Nutzfläche von ca. 49 m².

Das Haus ist wie folgt aufgeteilt:

UG: Hauseingang, Heizungs-/Hausanschlussraum, Kellerraum, Garage

EG: Wohn-/Esszimmer mit offener Küche, Gäste-WC, Garderobe, Terrasse

OG: Flur, Schlafzimmer mit Ankleide, Schlafzimmer, Duschbad, Büro

DG: Speicher

1 Garage, 1 Außenstellplatz

Die Außenanlagen sind im Verkaufspreis nicht enthalten. Die Terrasse wird geschottert.

Der schöne luxemburgische Winzerort Stadtbredimus liegt an der Mosel, nur ca. 3 km von Remich und ca. 22 km von Luxemburg-Kirchberg entfernt.

Lage

ruhige Anliegerstraße Remich: +/- 3 km Luxemburg: +/- 22 km

Sonstiges

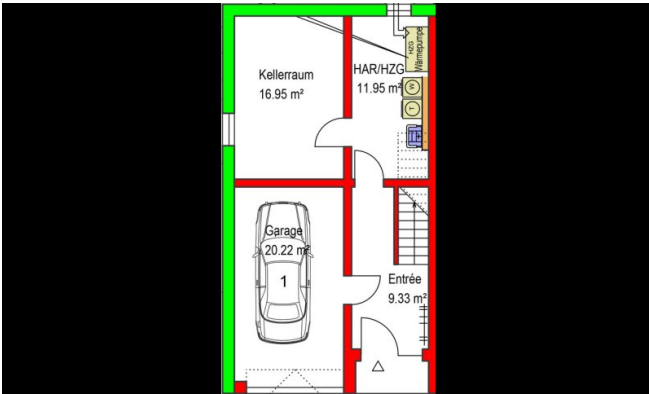
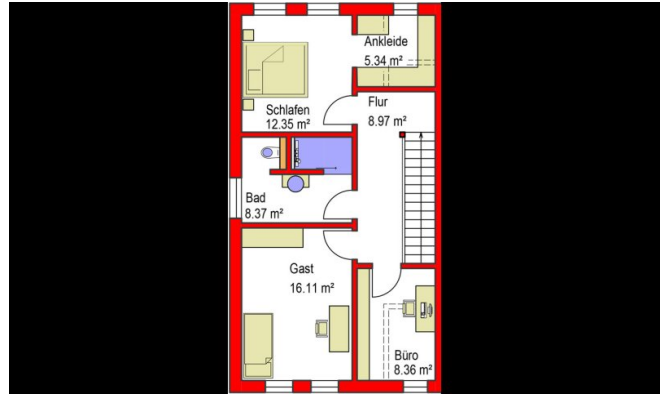
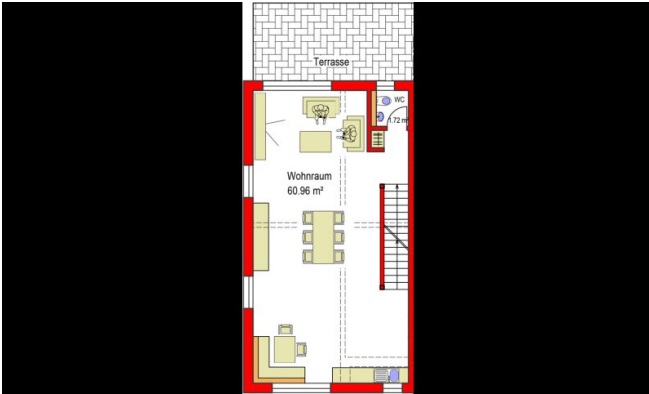
Gerne stehen wir Ihnen für Rückfragen, weitere Bilder sowie auch zur Innenbesichtigung zur Verfügung.

Unser gesamtes Immobilienangebot finden Sie auf unserer Internetseite www.erlo.lu.

Bitte beachten Sie, dass zusätzlich zum Kaufpreis noch weitere Kaufnebenkosten, wie z. B. Eintragungsgebühr, Notarkosten etc., vom Käufer zu tragen sind.

Das vorliegende Verkaufsangebot ist freibleibend und unverbindlich! Zwischenverkauf vorbehalten.

Die Angaben zum Objekt stammen vom Verkäufer und wurden von uns nicht geprüft. Für die Richtigkeit und Vollständigkeit wird keine Haftung übernommen. Die Angaben dienen der ersten Information.



Ihr Ansprechpartner

Ernst Lohmeier
Erlo S.A. Immobilien
Rue Principale 31
5480 Wormeldange

Zentrale
Fax
E-Mail
Webseite

+352 28 20 76 76
+352 28 20 76 78
mail@erlo.lu
<https://www.erlo.lu>