

Wohnhaus mit Anbau und Doppelgarage zu kaufen in Remerschen - A20144



Objekt: A20144

Preise & Kosten

Kaufpreis	€ 610.000,-
Anzahl Freiplatz	2
Anzahl Garage	2

Angaben zur Immobilie

Wohnfläche	145 m ²
Nutzfläche	194 m ²
Gesamtfläche	339 m ²
Grundstücksfläche	572 m ²
Zimmer	6
Schlafzimmer	5
Badezimmer	1

separate WCs	1
Anzahl Stellplätze	4
Terrassen	1
Baujahr	1948

Energieausweis

Gebäudeart	Wohnimmobilie
Energieausweis Art	Bedarf
Gültig bis	28.09.2029
Endenergiebedarf	555,4
Baujahr lt. Energieausweis	1948
Ausstelldatum	29.09.2019
Primärenergieträger	Heizöl

Ausstattung

Bad	Dusche, Wanne, Fenster
Küche	Einbauküche
Boden	Fliesen, Stein, Laminat, Dielen
Heizungsart	Zentralheizung
Befeuerung	Öl
Stellplatzart	Garage, Freiplatz
Wasch-/ Trockenraum	Ja
Unterkellert	Nein
Bauweise	Massiv
Dachboden	Ja
Gäste-WC	Ja

Objektbeschreibung

Das Wohnhaus verfügt aufgrund seiner 5 Schlafzimmer und einer Wohnfläche von +/- 145 m² über ein geeignetes Potential für eine Familie, die Platz benötigt. Mit einer Nutzfläche von insgesamt +/- 194 m² im Erdgeschoss und auf dem Speicher sind genügend Abstellflächen vorhanden. Hinter dem Haus befindet sich eine Terrasse mit eingefriedetem Garten. Das ungefähr im Jahr 1948 massiv erbaute Haus verfügt über doppelt verglaste Holzfenster. Gasanschluss in der Garage vorhanden.

Energieeffizienzklasse: "I", Wärmeschutzklasse: "I"

Aufteilung:

EG: Stube, Küche mit Einbauküche, Gäste-WC, Flur, Zugang zur Terrasse und Garten, Gewölbekeller, Doppelgarage, Heizungsraum, Waschküche

OG: 5 Schlafzimmer, Badezimmer, Flur

Speicher

2 Pkw-Stellplätze

Lage

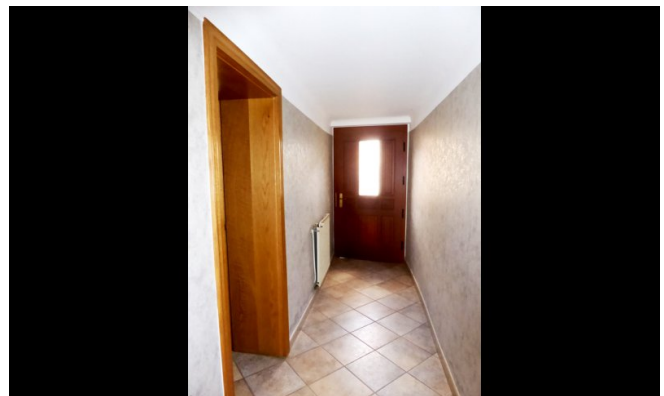
+/- 26 km von Luxemburg-Kirchberg +/- 23 km von Luxemburg-Stadt

Sonstiges

Gerne stehen wir Ihnen für Rückfragen, weitere Bilder sowie auch zur Innenbesichtigung zur Verfügung. Unser gesamtes Immobilienangebot finden Sie auf unserer Internetseite www.erlo.lu.

Bitte beachten Sie, dass zusätzlich zum Kaufpreis noch weitere Kaufnebenkosten, wie z. B. Eintragungsgebühr, Notarkosten etc., vom Käufer zu tragen sind.

Das vorliegende Verkaufsangebot ist freibleibend und unverbindlich! Zwischenverkauf vorbehalten. Die Angaben zum Objekt stammen vom Verkäufer und dienen der ersten Information. Für die Richtigkeit und Vollständigkeit wird keine Haftung übernommen.



Ihr Ansprechpartner

Ernst Lohmeier
Erlo S.A. Immobilien
Rue Principale 31
5480 Wormeldange

Zentrale
Fax
E-Mail
Webseite

+352 28 20 76 76
+352 28 20 76 78
mail@erlo.lu
<https://www.erlo.lu>