

Wohnhaus zu kaufen in Schifflange - A20118



Objekt: A20118

Preise & Kosten

Kaufpreis	€ 657.000,-
Anzahl Garage	1

Angaben zur Immobilie

Wohnfläche	135 m ²
Grundstücksfläche	234 m ²
Zimmer	6
Schlafzimmer	4
Badezimmer	1
separate WCs	1
Terrassen	1

Energieausweis

Gebäudeart	Wohnimmobilie
Energieausweis Art	Bedarf
Gültig bis	22.08.2023
Endenergiebedarf	410,0
Baujahr lt. Energieausweis	1964
Ausstelldatum	23.08.2023
Energieeffizienzklasse	H
Primärenergieträger	Heizöl

Ausstattung

Bad	Dusche, Bidet
Küche	Einbauküche
Boden	Fliesen, Teppich, Parkett, Laminat
Heizungsart	Zentralheizung
Befeuerung	Öl
Stellplatzart	Garage
Wasch-/ Trockenraum	Ja
Unterkellert	Ja
Rollladen	Ja
Dachboden	Ja
Gäste-WC	Ja

Objektbeschreibung

Das hier angebotene 1964 errichtete Wohnhaus (Reihenmittelhaus) befindet sich in einer ruhigen Lage von Schifflange. Von den Räumen des Erdgeschosses gelangt man über die Terrasse in den Garten. Im hinteren Bereich des komplett umzäunten Gartens befindet sich ein Gartenhäuschen. Im Obergeschoss finden Sie drei Schlafzimmer und ein Duschbad mit Dusche, Waschbecken, WC und Bidet. Im Speicher ist zusätzlich ein großes Mansardenzimmer eingerichtet. Die einfachverglasteten Fenster zur Gartenseite des Hauses hin wurden im Jahre 2002 in doppelt verglaste Kunststoffisolierfenster ausgetauscht. Im Keller befindet sich eine Ölzentralheizung (ca. 2006). Gasanschluss liegt ebenfalls im Hause an. Das Dach des Hauses wurde ca. 2017 erneuert.

Das Haus ist wie folgt aufgeteilt:

EG: Eingangsflur, Wohn-/Esszimmer, Küche mit Einbauküche, Terrasse

OG: Flur, 3 Schlafzimmer, Duschbad

DG: Flur, Schlafzimmer, Speicherraum

KG: Flur, Gäste-WC, Garage, Waschküche, Tankraum, Raum (Ausgang zum Garten)

Garten, Gartenhäuschen

In kurzer Entfernung gelangen Sie zum Naturschutzgebiet "Brucherbiert-Lallengerbiert". Das Zentrum von Schifflange ist ebenfalls in wenigen Minuten fußläufig zu erreichen. Auch die Grundschule "Albert Wingert" ist nur 500 m entfernt.

Lage

Wohngebiet - zentrumsnah

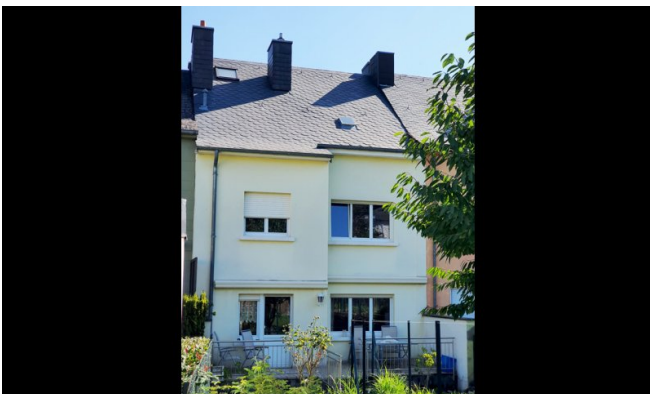
Sonstiges

Gerne stehen wir Ihnen für Rückfragen, weitere Bilder sowie auch zur Innenbesichtigung zur Verfügung.

Unser gesamtes Immobilienangebot finden Sie auf unserer Internetseite www.erlo.lu.

Bitte beachten Sie, dass zusätzlich zum Kaufpreis noch weitere Kaufnebenkosten, wie z. B. Eintragungsgebühr, Notarkosten etc., vom Käufer zu tragen sind.

Das vorliegende Verkaufsangebot ist freibleibend und unverbindlich! Zwischenverkauf vorbehalten. Die Angaben zum Objekt stammen vom Verkäufer und dienen der ersten Information. Für die Richtigkeit und Vollständigkeit wird keine Haftung übernommen.



Ihr Ansprechpartner

Ernst Lohmeier
Erlo S.A. Immobilien
Rue Principale 31
5480 Wormeldange

Zentrale
Fax
E-Mail
Webseite

+352 28 20 76 76
+352 28 20 76 78
mail@erlo.lu
<https://www.erlo.lu>