

## Wohnung zu mieten in Livange - A16744



Objekt: A16744

### Preise & Kosten

Kaltmiete	€ 1.350,-
Nebenkosten	€ 200,-
Provisionspflichtig	Ja
Anzahl Freiplatz	1
Kaution	€ 3.100,-
Mietercourtage	1.579,50 €

### Größe & Zustand

Wohnfläche	108 m <sup>2</sup>
Zimmer	2
Schlafzimmer	1
Badezimmer	1
Anzahl Stellplätze	1

### Ausstattung

Bad	Dusche, Fenster
Boden	Fliesen
Befeuerung	Öl
Aufzug	Personen
Stellplatzart	Freiplatz
Rollstuhlgerecht	Ja
Barrierefrei	Ja
Wasch-/ Trockenraum	Ja
Bauweise	Massiv
seniorengerecht	Ja

## Objektbeschreibung

Wenn Sie sich in Ihrem großen Haus alleine fühlen und das Altersheim für Sie keine Option ist, ist diese neue Wohnform in Luxemburg genau das Richtige für Sie:

Wohnhaus mit insgesamt 4 Wohnungseinheiten im ersten Obergeschoss und im Dachgeschoss und Gemeinschaftsräumen im Erdgeschoss mit Zugang zur Terrasse und ebenerdigem Garten. Sie haben die Möglichkeit sich in geselliger Runde in den Gemeinschaftsräumen, d.h. dem Wohnzimmer und der großen Wohnküche von insgesamt +/- 53 m<sup>2</sup> Wohnfläche, auszutauschen oder sich in Ihre Privaträume von +/- 55 m<sup>2</sup> zurückzuziehen, wenn Sie alleine sein möchten oder Freiraum benötigen. Die große nach Süden ausgerichtete Terrasse und der Garten sowie eine Out-Door Küche sorgen für weiteren Wohnkomfort.

Die private Wohnung in der ersten Etage ist mit einem Aufzug alters- und rollstuhlgerecht erreichbar und kann von Ihnen individuell eingerichtet werden.

Das Haus verfügt über eine Alarmanlage, elektrische Rollläden und eine Fußbodenheizung.

In den monatlichen Nebenkosten sind alle Kosten enthalten, außer dem privaten Telefonanschluss.

Die Gemeinde Roeser verfügt über eine gute Infrastruktur, wie z.B. Geschäfte, medizinische Versorgung, ...  
Ideal für 1 Person! Haustiere nicht erwünscht!

## Lage

Bushaltestelle vor der Haustür +/- 350 m bis zum Supermarkt, Bäcker, Friseur, ...

## Ausstattung

Aufteilung:

Privatbereich in der 1. Etage: Wohnzimmer mit Kitchenette, Schlafzimmer, Duschbad mit Toilette

Gemeinschaftsbereich im Erdgeschoss: Wohnzimmer und große Wohnküche mit Zugang zur Terrasse und zum Garten, Waschküche,

privater Kellerraum im Erdgeschoss

## Sonstiges

Hinweis: Ein Energieausweis für diese Immobilie liegt zur Zeit noch nicht vor.

Gerne stehen wir Ihnen für Rückfragen sowie auch zur Innenbesichtigung zur Verfügung. Unser gesamtes Immobilienangebot finden Sie auf unserer Internetseite [www.erlo.lu](http://www.erlo.lu).

Das vorliegende Vermietungsangebot ist freibleibend und unverbindlich! Die Angaben zum Objekt stammen vom Vermieter und dienen der ersten Information. Für die Richtigkeit und Vollständigkeit wird keine Haftung übernommen.



appartement-a-louer-a-livange-A16744-2



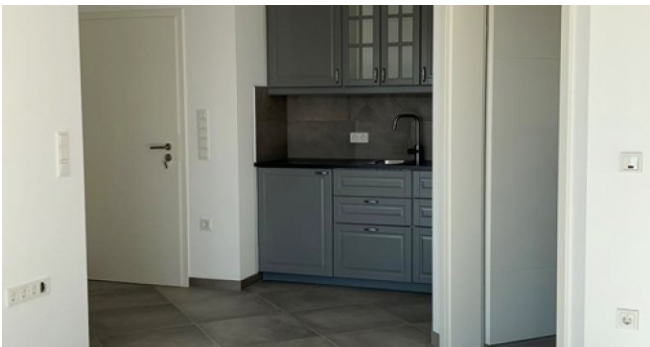
appartement-a-louer-a-livange-A16744-3



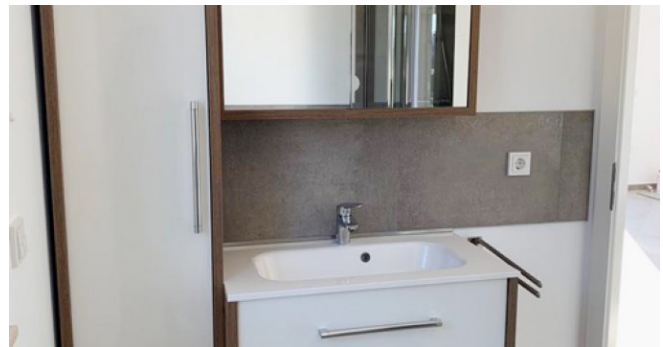
appartement-a-louer-a-livange-A16744-4



appartement-a-louer-a-livange-A16744-5



appartement-a-louer-a-livange-A16744-6



appartement-a-louer-a-livange-A16744-7



appartement-a-louer-a-livange-A16744-8



appartement-a-louer-a-livange-A16744-9



appartement-a-louer-a-livange-A16744-10



appartement-a-louer-a-livange-A16744-11



appartement-a-louer-a-livange-A16744-12



appartement-a-louer-a-livange-A16744-13



## Ihr Ansprechpartner

Monika Lohmeier  
Erlo S.A. Immobilien  
Rue Principale 31  
5480 Wormeldange

Telefon Zentrale  
Fax  
E-Mail  
Webseite

+352 26 66 02 27  
+352 26 66 02 28  
[mail@erlo.lu](mailto:mail@erlo.lu)  
<https://www.erlo.lu>